

REAÇÕES DE OXIDAÇÃO DE DERIVADOS DE *CIS*-OCTALINAS PROMOVIDAS POR TRINITRATO DE TÁLIO (TTN)[#]

Helena M. C. Ferraz[†], Vânia M. T. Carneiro, Tiago O. Vieira e Luiz F. Silva Jr.*

Instituto de Química, Universidade de São Paulo, CP 26077, 05513-970 São Paulo - SP, Brasil

Foram selecionados espectros de RMN de ¹H e RMN de ¹³C de alguns dos produtos obtidos após reação de oxidação dos derivados de *cis*-octalinas.

Para o produto **20** foram mostradas as atribuições do isômero majoritário.

As atribuições dos sinais em **15**, **21**, **23** e **24** foram feitas com o auxílio de RMN de COSY e HETCOR. Para o produto **21** foram mostradas as atribuições do isômero majoritário.

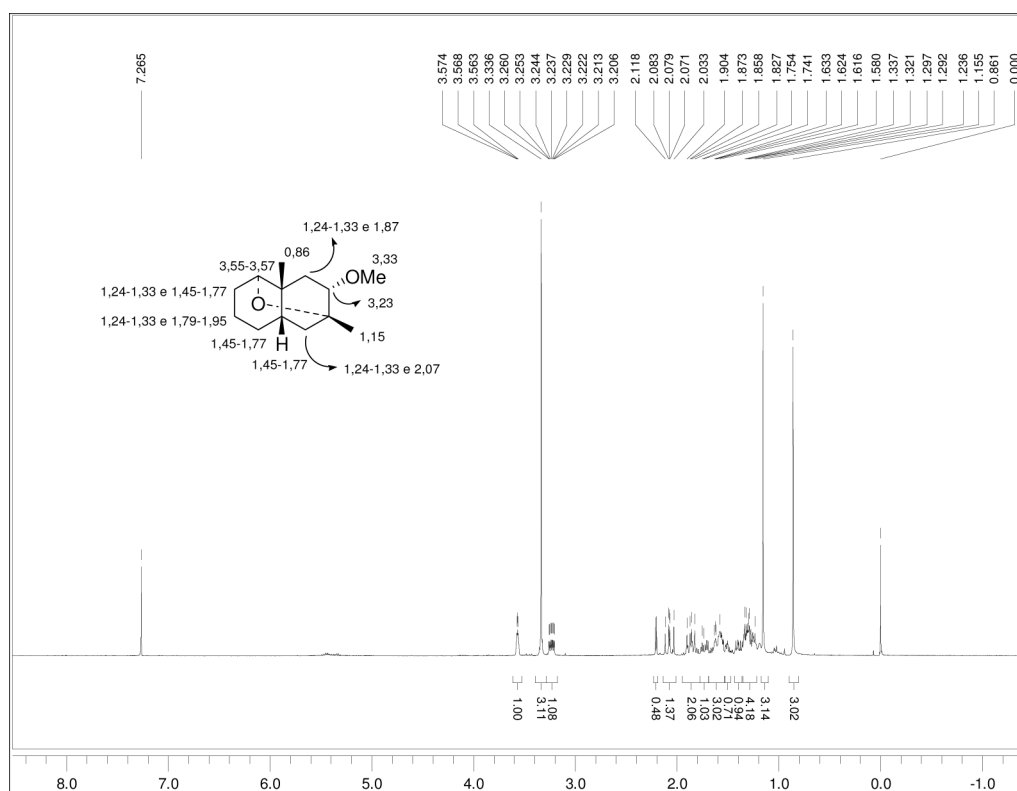


Figura 1S. Espectro de RMN de ¹H (300 MHz), TMS, CDCl₃ – Produto 15

[†] In memoriam, 1948-2007

*e-mail: luizfsjr@iq.usp.br

[#] Este artigo é dedicado à Profa. Helena M. C. Ferraz

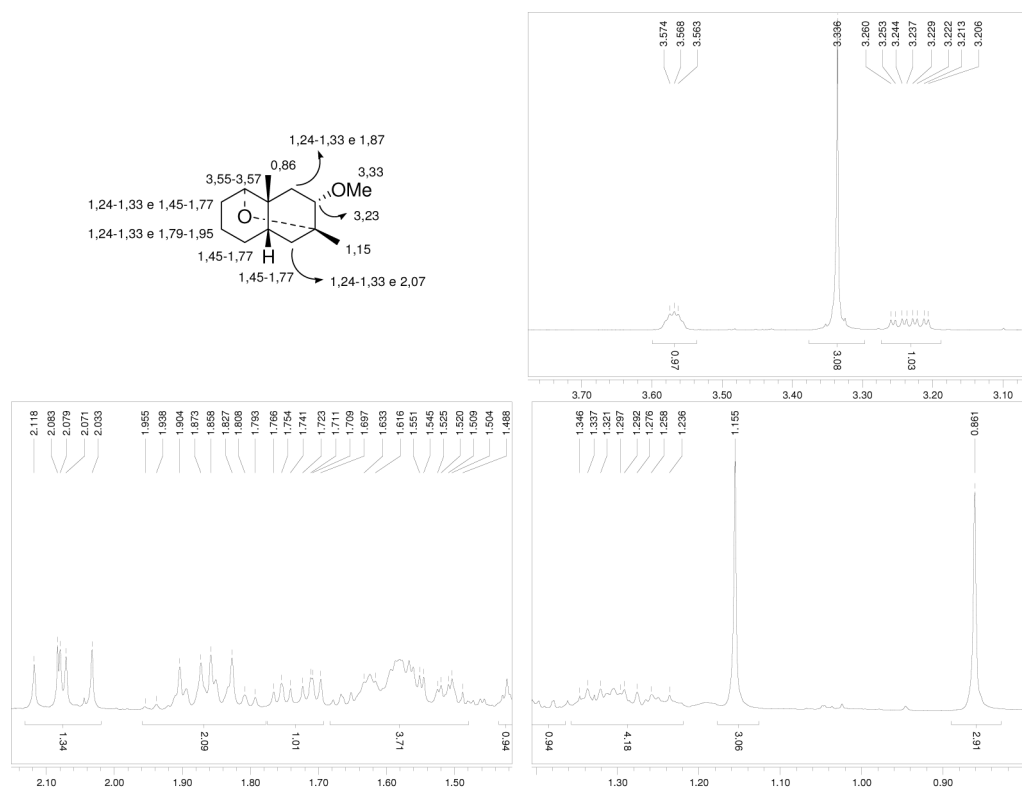


Figura 2S. Expansões do espectro de RMN de ^1H (300 MHz), TMS, CDCl_3 – Produto 15

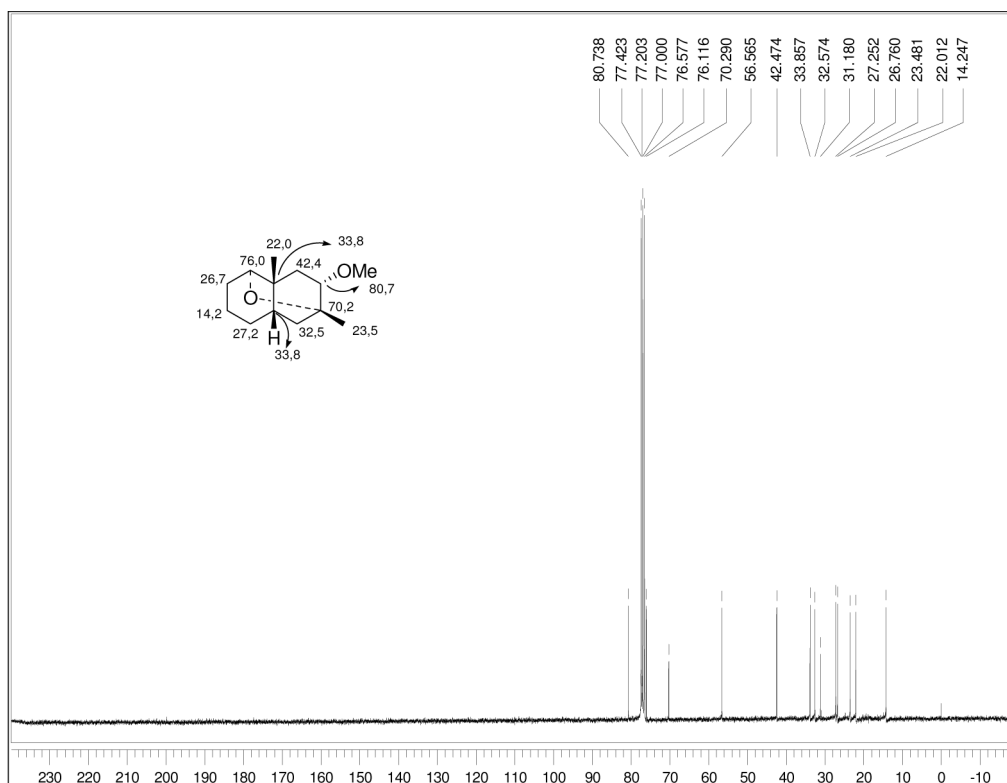


Figura 3S. Espectro de RMN de ^{13}C (75 MHz), TMS, CDCl_3 – Produto 15

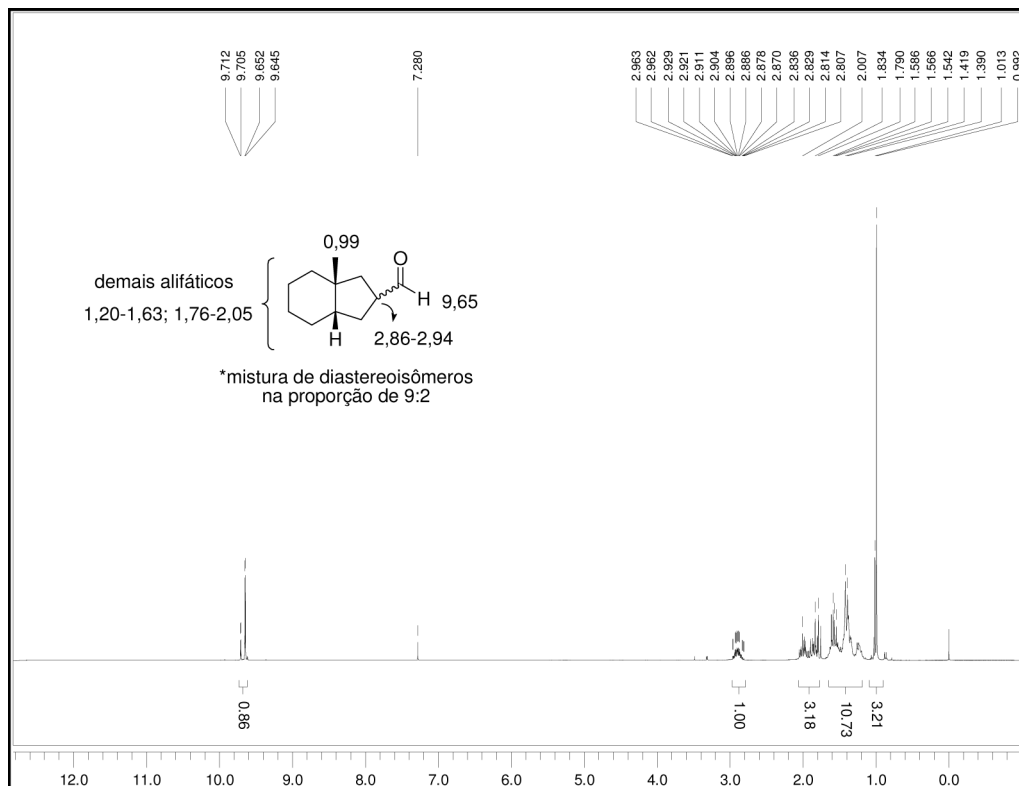


Figura 4S. Espectro de RMN de ^1H (300 MHz), TMS, CDCl_3 – Produto 20

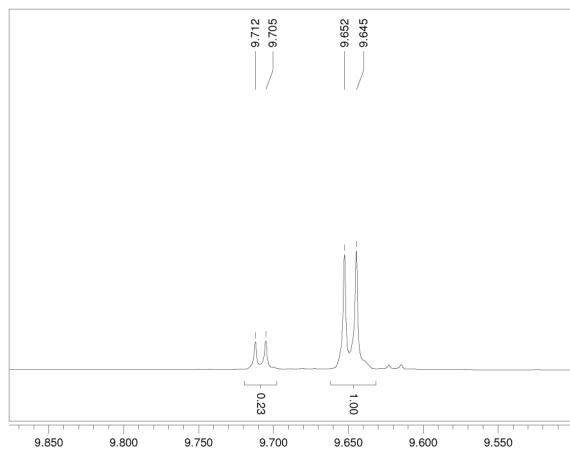
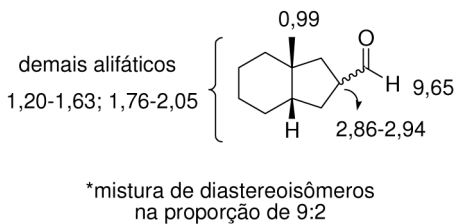


Figura 5S. Expansão do espectro de RMN de ^1H (300 MHz), TMS, CDCl_3 – Produto 20

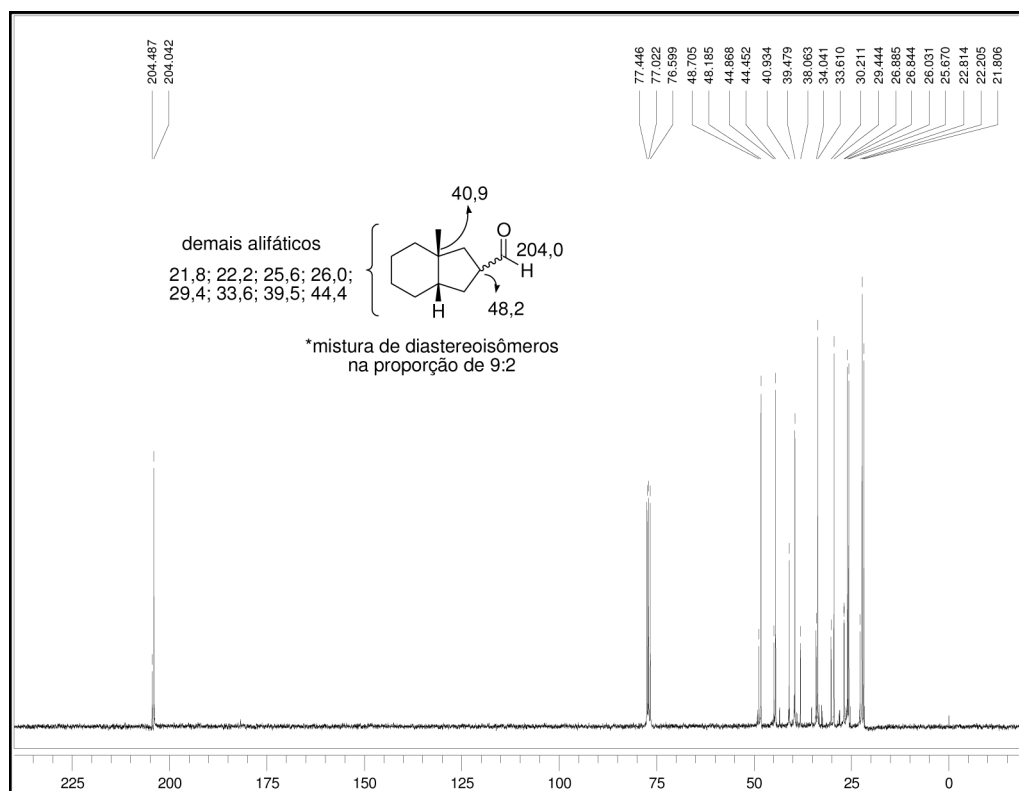


Figura 6S. Espectro de RMN de ^{13}C (75 MHz), TMS, CDCl_3 – Produto 20

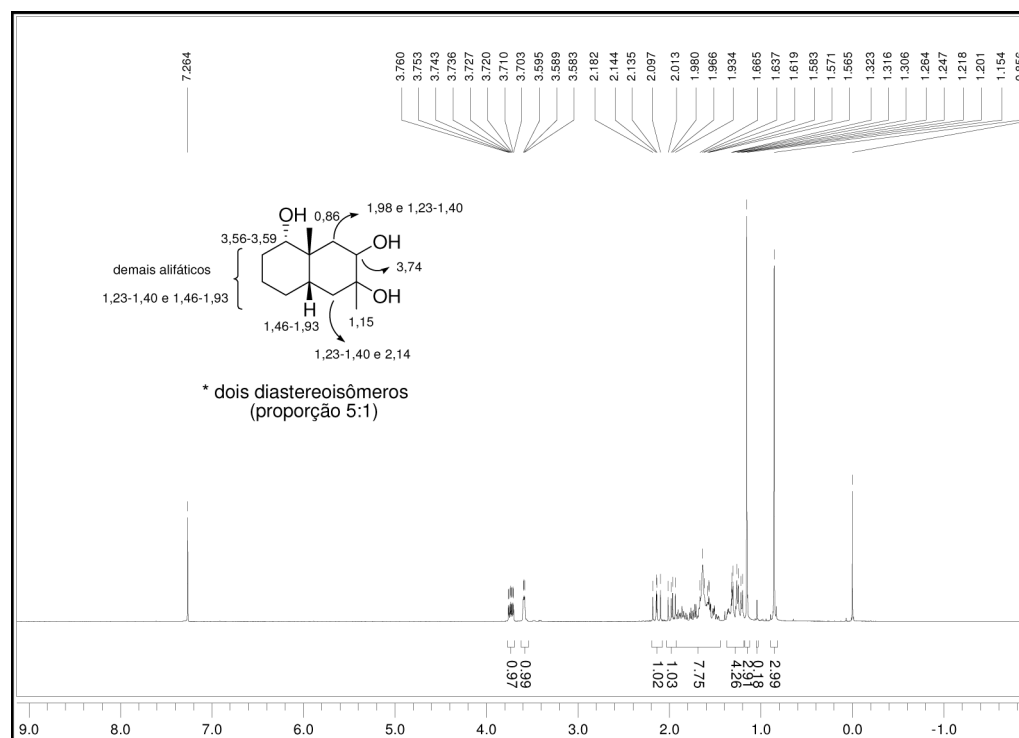


Figura 7S. Espectro de RMN de ^1H (300 MHz), TMS, CDCl_3 – Produto 21

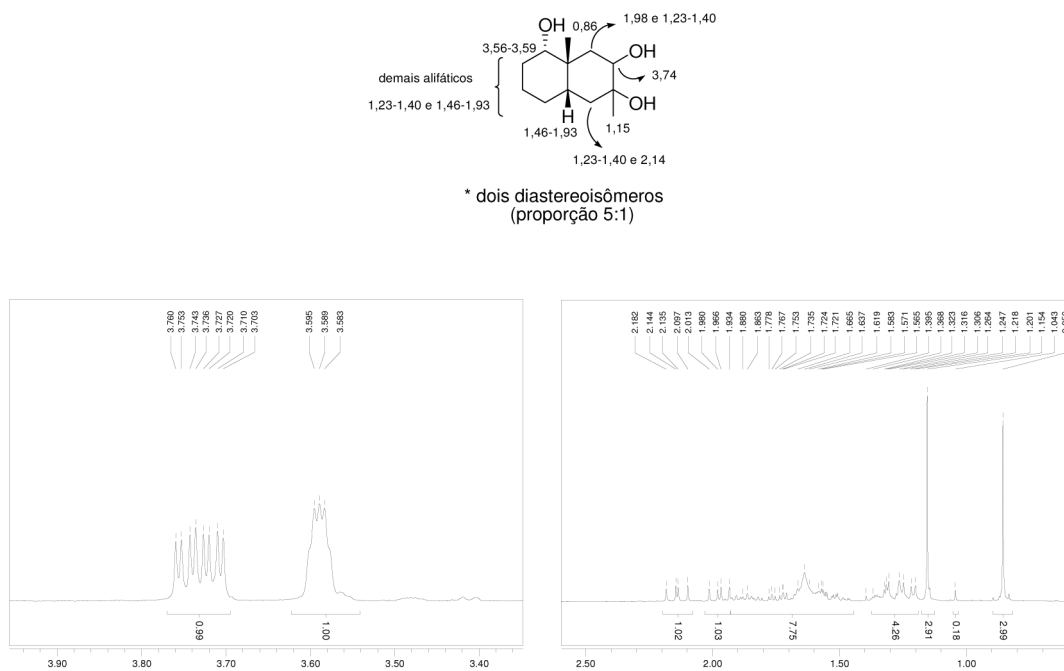


Figura 8S. Expansões do espectro de RMN de ¹H (300 MHz), TMS, CDCl₃ – Produto 2I

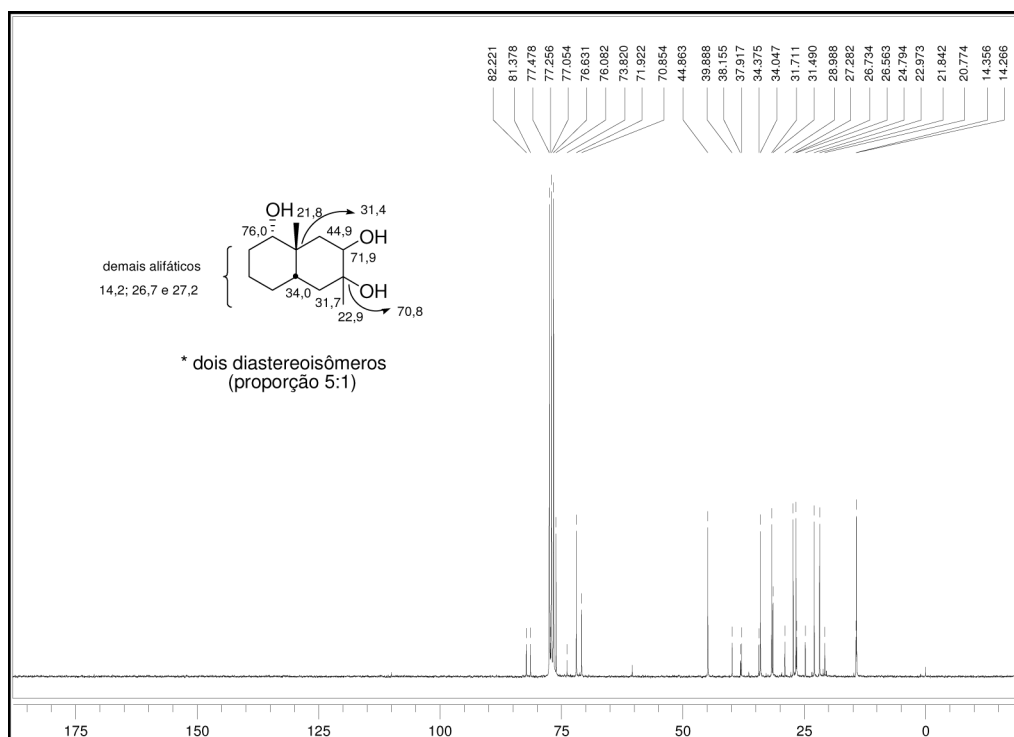


Figura 9S. Espectro de RMN de ¹³C (75 MHz), TMS, CDCl₃ – Produto 2I

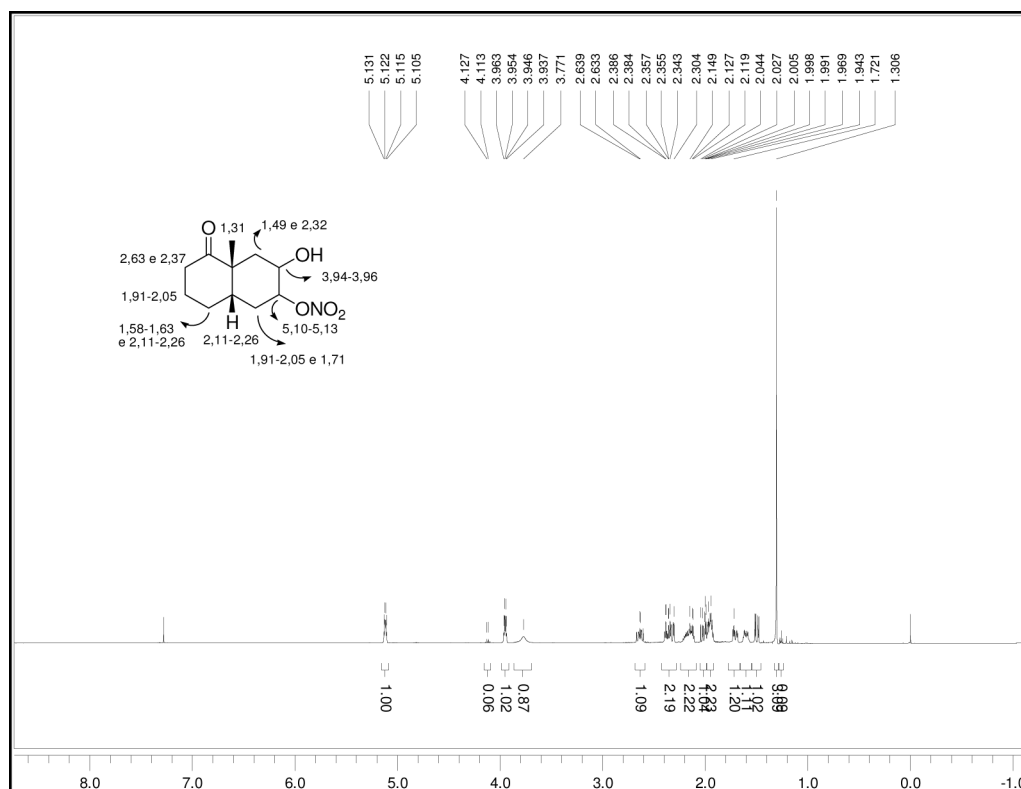


Figura 10S. Espectro de RMN de ^1H (500 MHz), TMS, CDCl_3 – Produto 23

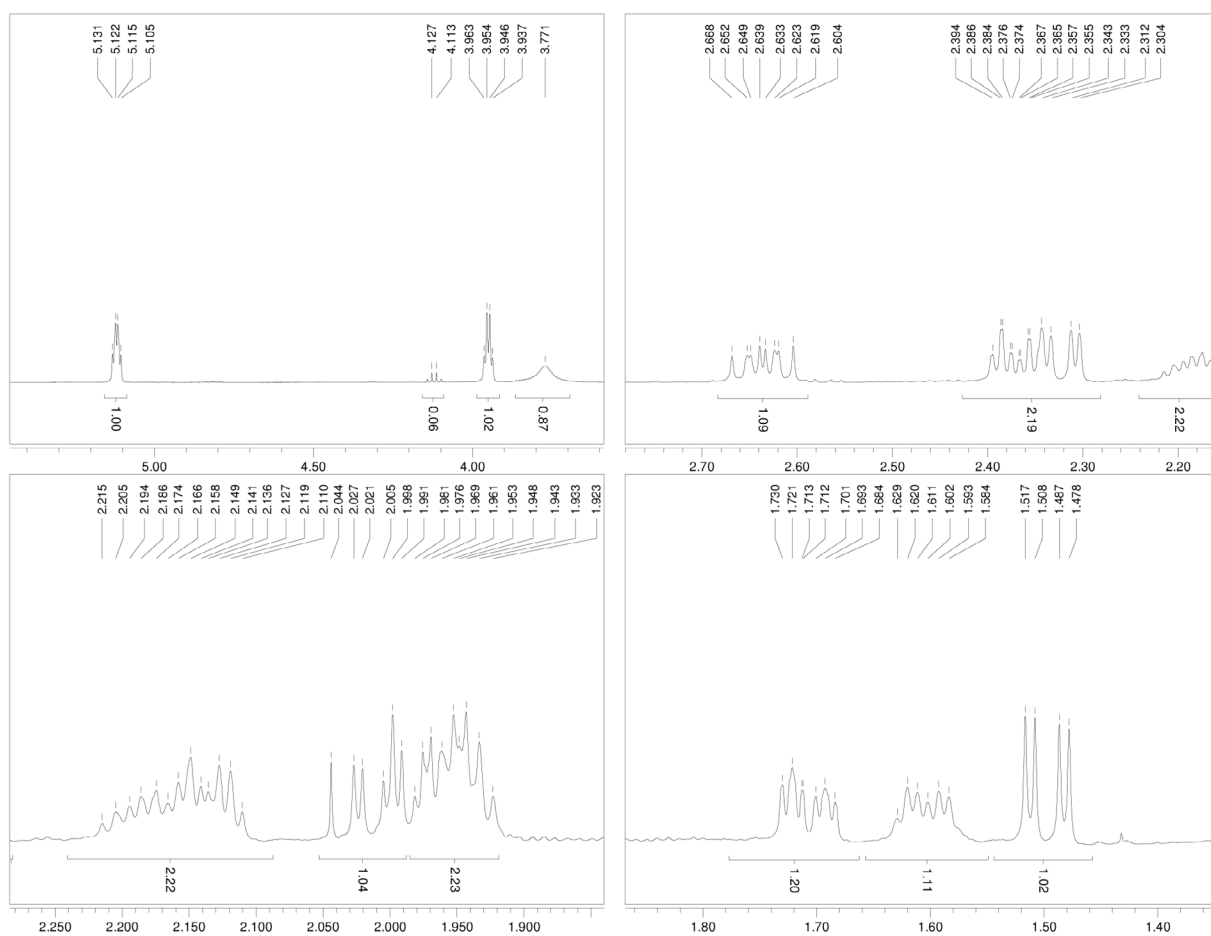


Figura 11S. Expansões do espectro de RMN de ^1H (500 MHz), TMS, CDCl_3 – Produto 23

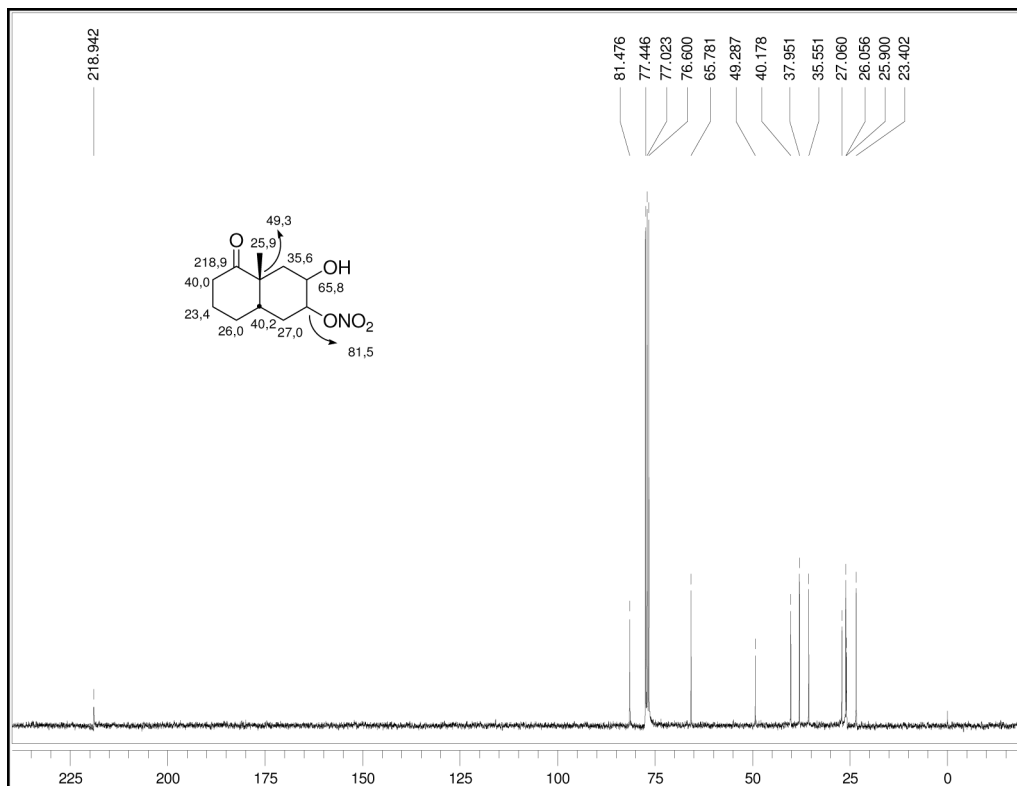


Figura 12S. Espectro de RMN de ^{13}C (75 MHz), TMS, CDCl_3 – Produto 23

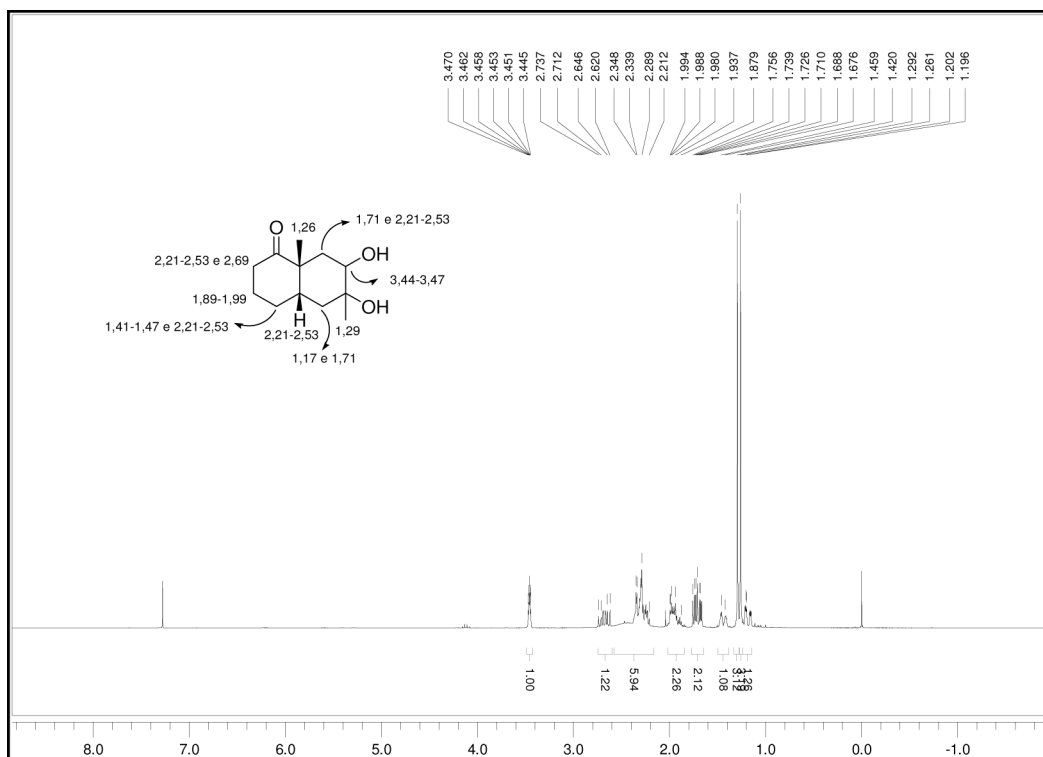


Figura 13S. Espectro de RMN de ^1H (300 MHz), TMS, CDCl_3 – Produto 24

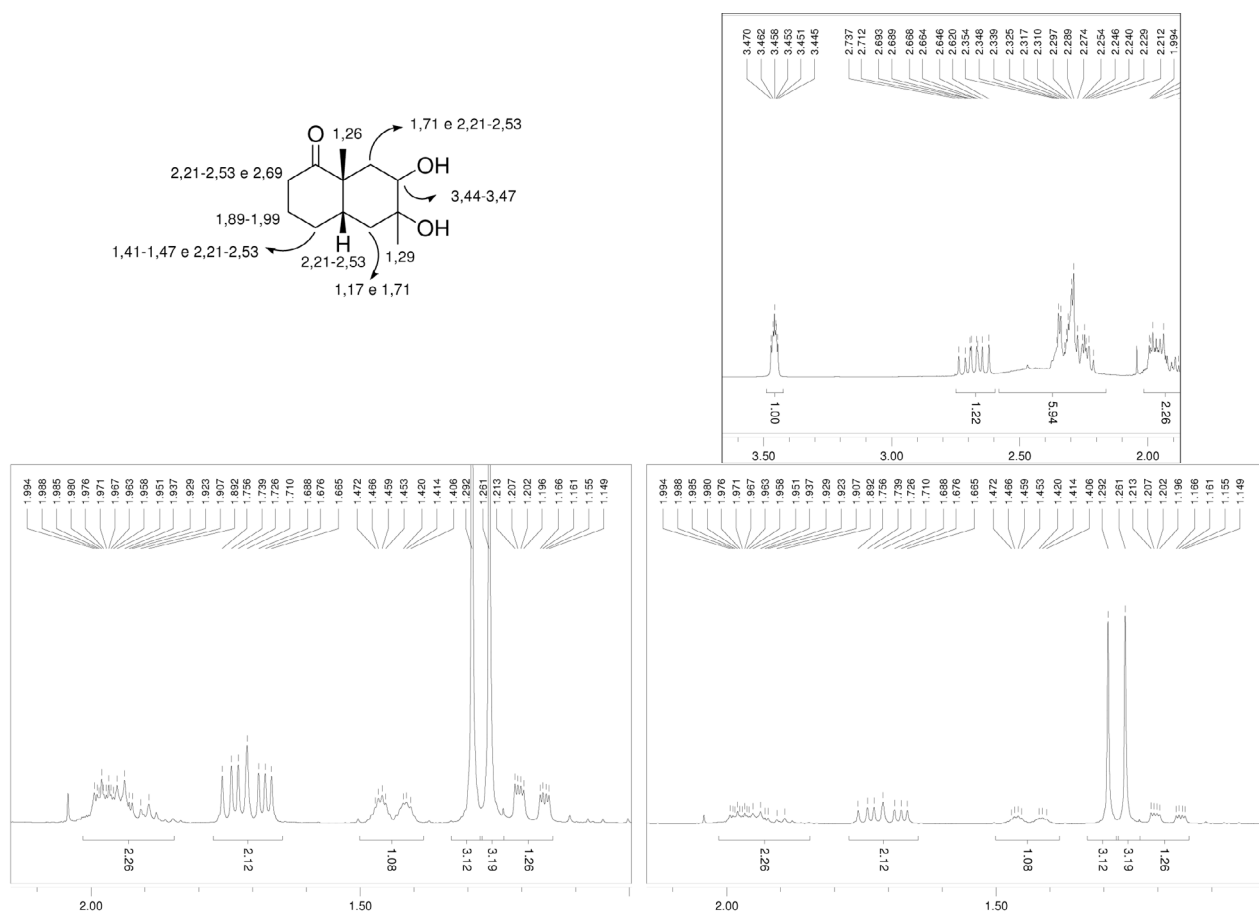


Figura 14S. Expansões do espectro de RMN de ^1H (300 MHz), TMS, CDCl_3 – Produto 24

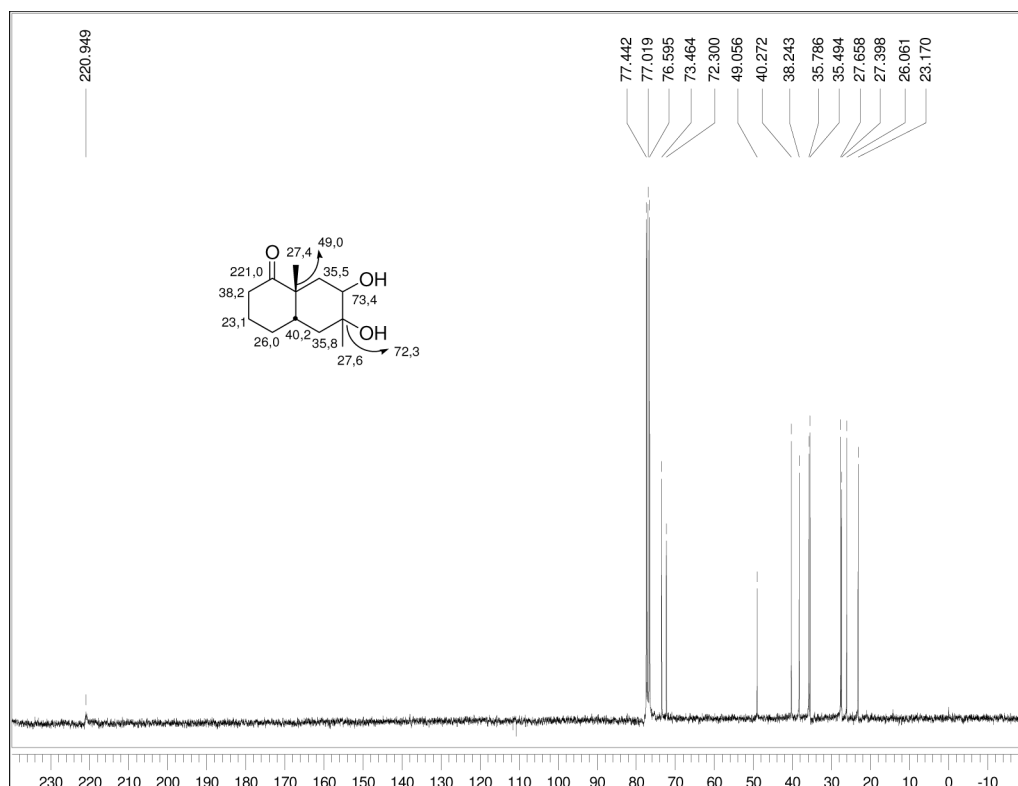


Figura 15S. Espectro de RMN de ^{13}C (75 MHz), TMS, CDCl_3 – Produto 24