

ELETROFORESE CAPILAR ACOPLADA À ESPECTROMETRIA DE MASSAS (CE-MS): VINTE ANOS DE DESENVOLVIMENTO

Nilson Antonio Assunção e Etelvino José Henriques Bechara

Departamento de Bioquímica, Instituto de Química, Universidade de São Paulo, CP 26077, 05513-970 São Paulo – SP, Brasil

Ana Valéria Colnaghi Simionato* e Marina Franco Maggi Tavares

Departamento de Química Fundamental, Instituto de Química, Universidade de São Paulo, CP 26077, 05513-970 São Paulo – SP, Brasil

Emanuel Carrilho

Departamento de Química e Física Molecular, Instituto de Química de São Carlos, Universidade de São Paulo, CP 780, 13560-970 São Carlos – SP, Brasil

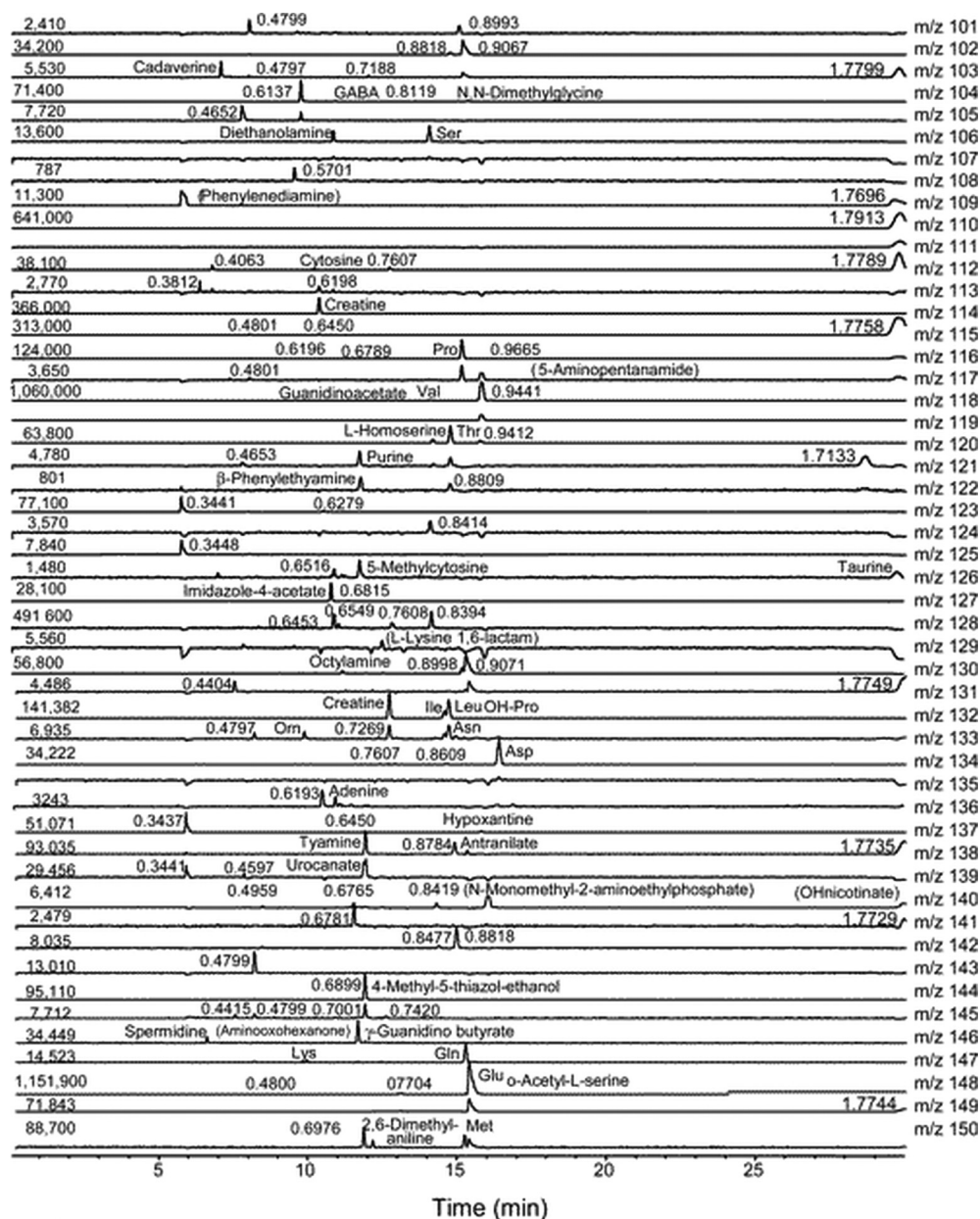


Figura 1S. Eletroferogramas dos íons extraídos (EIEs) de metabólitos catiônicos de *B. subtilis*. Os números à esquerda representam as abundâncias de cada pico, associadas ao pico base; os números sobre os picos representam os tempos de migração. Reproduzida da ref. 91 com permissão da ACS

*e-mail: avsimionato@iqm.unicamp.br

Endereço atual: Departamento de Química Analítica, Instituto de Química, Universidade de Campinas, CP 6154, 13083-970 Campinas - SP, Brasil