

**EFEITOS ANTRÓPICOS SOBRE CONCENTRAÇÕES DE METAIS ALCALINOS NA REGIÃO DA MICROBACIA DO ARROIO ARAÇÁ, CANOAS – RIO GRANDE DO SUL**

**Tania Renata Prochnow\*** e **Emerson Alberto Prochnow**

Curso de Química, Área da Educação, Ciências e Artes, Universidade Luterana do Brasil, 92425-900 Canoas – RS, Brasil

**Bernardo Liberman**

Curso de Física, Área da Educação, Ciências e Artes, Universidade Luterana do Brasil, 92425-900 Canoas – RS, Brasil

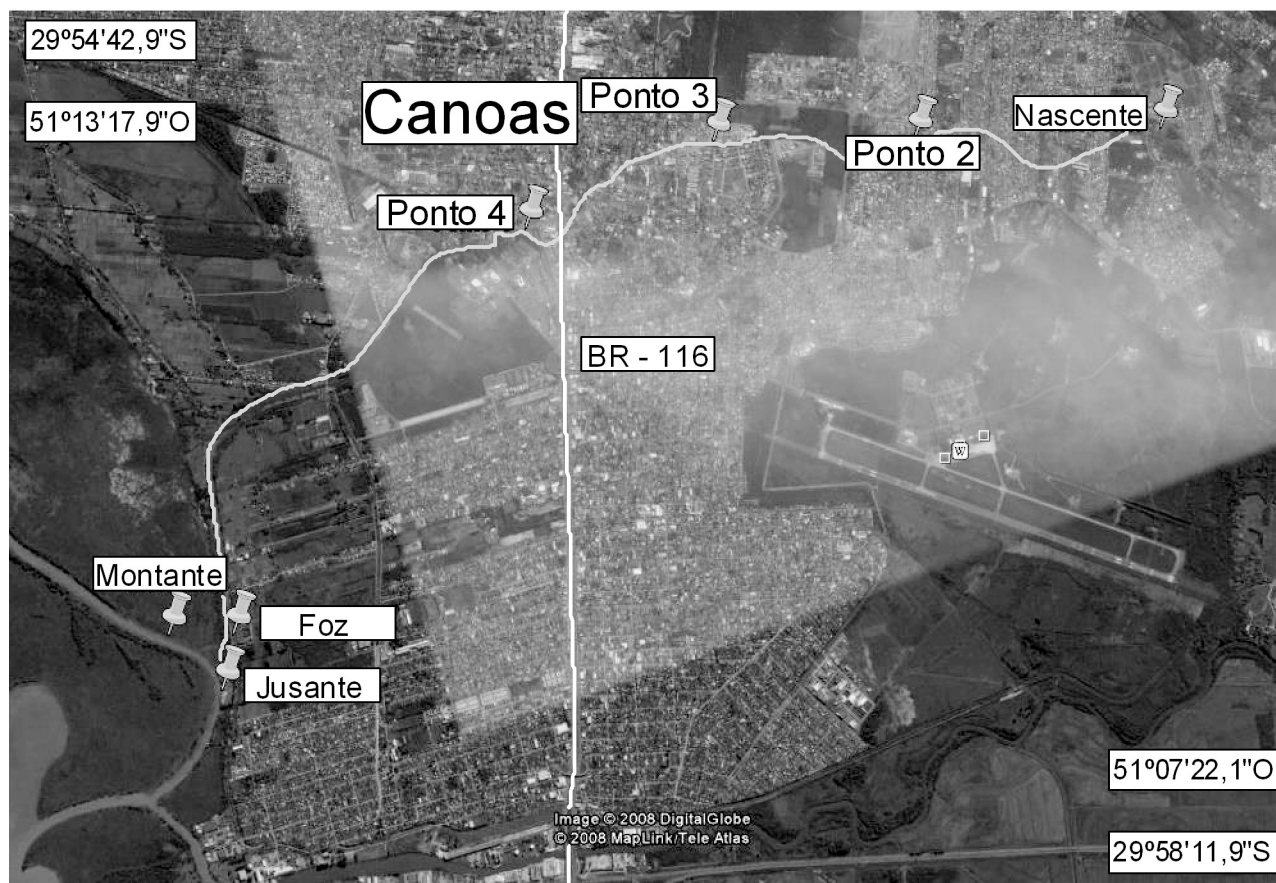


Figura 1S. Mapa de localização com a distribuição dos pontos de coleta na área estudada

\*e-mail: taniapro@terra.com.br