

**DESENVOLVIMENTO E VALIDAÇÃO DE MÉTODO ANALÍTICO POR CROMATOGRAFIA LÍQUIDA DE ALTA EFICIÊNCIA (CLAE) PARA DETERMINAÇÃO DE ASSOCIAÇÃO DE AMPICILINAS EM PÓ LIOFILIZADO PARA INJEÇÃO**

Ana Paola Prata Cione\*, Márcio José Liberale e Paulo Marcos da Silva

Laboratório de Fármacos, Bioagri Laboratórios, Rod. Rio Claro-Piracicaba, SP 127, km 24, 13412-000 Piracicaba – SP, Brasil

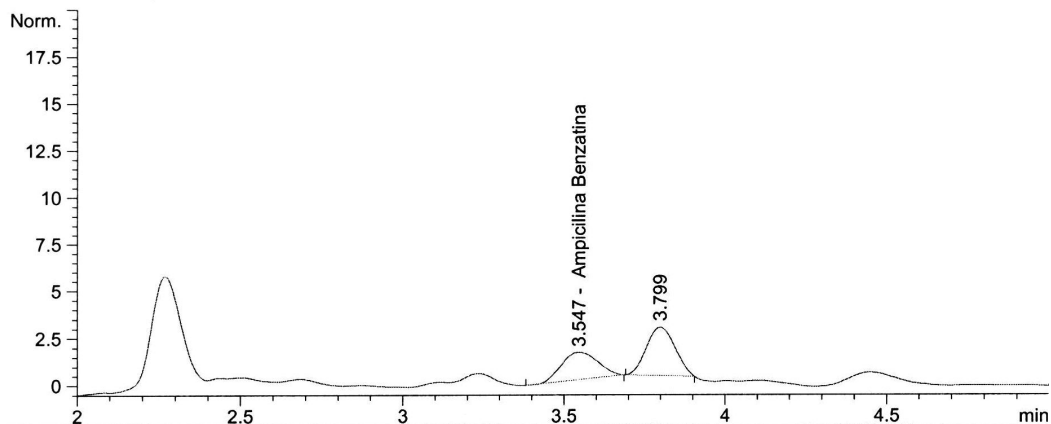


Figura 1S. Cromatograma representativo ensaio seletividade (degradação por oxidação por aquecimento em 60 °C)

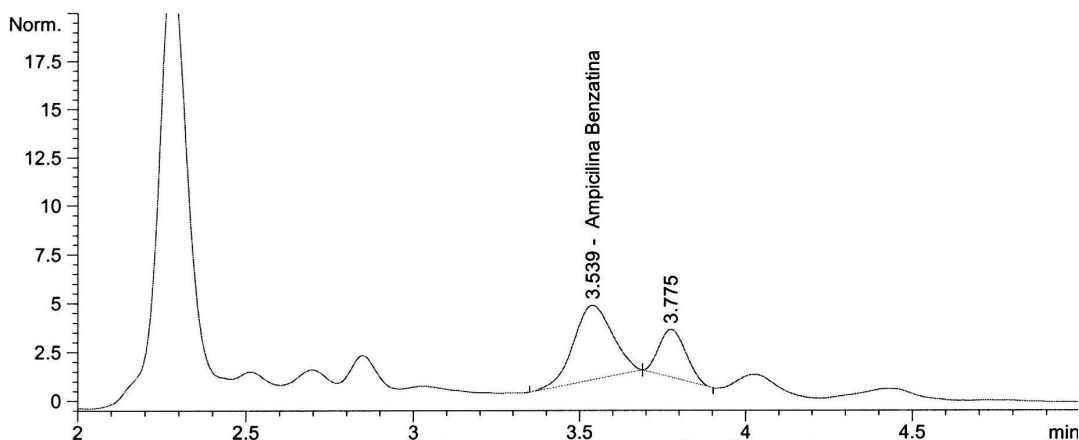


Figura 2S. Cromatograma representativo ensaio seletividade (degradação por oxidação por H<sub>2</sub>O<sub>2</sub> 0,3% v/v)

Tabela 1S. Resultados do ensaio de Robustez expressos em média ± DPR% em relação aos resultados médios da Precisão – Benzatina e Ampicilina total

	Fluxo da Fase Móvel (-0,1mL min <sup>-1</sup> )	Fluxo da Fase Móvel (+0,1mL min <sup>-1</sup> )	Proporção da Fase Móvel (-5%)	Proporção da Fase Móvel (+5%)
Benzatina (mg/amp.)				
Robustez:	173,01 ± 0,41	173,77 ± 0,48	173,66 ± 0,46	173,71 ± 0,25
Ampicilina total (mg/amp.)				
Robustez:	221,76 ± 0,30	221,61 ± 0,27	221,33 ± 0,19	233,27 ± 0,22

\*e-mail: anapaola@bioagri.com.br