

COMPOSIÇÃO QUÍMICA DAS ÁGUAS PLUVIAIS E DEPOSIÇÃO ATMOSFÉRICA ANUAL NA BACIA DO ALTO SOROCABA (SP)

Fabiano Tomazini da Conceição*, Diego de Souza Sardinha e Guillermo Rafael Beltran Navarro

Departamento de Planejamento Territorial e Geoprocessamento, Instituto de Geociências e Ciências Exatas, Universidade Estadual Paulista, Av. 24-A, 1515, 13506-900 Rio Claro – SP, Brasil

Maria Lúcia Pereira Antunes e Vivian Andréa Angelucci

Departamento de Engenharia Ambiental, Campus Experimental de Sorocaba, Universidade Estadual Paulista, Av. Três de Março, 511, 18087-180 Sorocaba – SP, Brasil

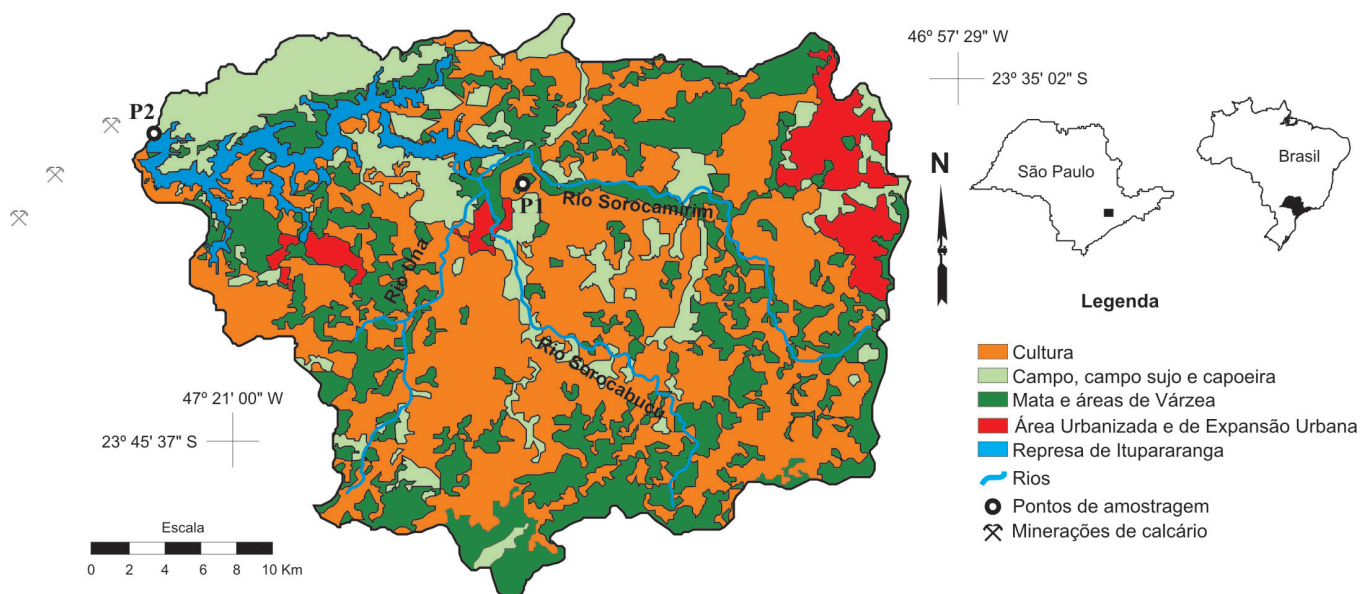


Figura 1S. Mapa de localização e uso e ocupação do solo da bacia do Alto Sorocaba, com os pontos de coleta de água pluviais.¹⁸ P1 = Ibiúna e P2 = Reservatório de Itupararanga. Mapa modificado e atualizado da ref. 18