

**DETERMINAÇÃO DE PLASTIFICANTES EM ÁGUA POTÁVEL UTILIZANDO CROMATOGRAFIA GASOSA E ESPECTROMETRIA DE MASSAS**

**Renata Rodrigues Souza\*, Elaine Arantes Jardim Martins, Juliana Ikebe Otomo, Hélio Akira Furusawa e Maria Aparecida Faustino Pires**

Centro de Química e Meio Ambiente, Instituto de Pesquisas Energéticas e Nucleares, Av. Prof. Lineu Prestes, 2242, 05508-000 São Paulo – SP, Brasil

Material Suplementar

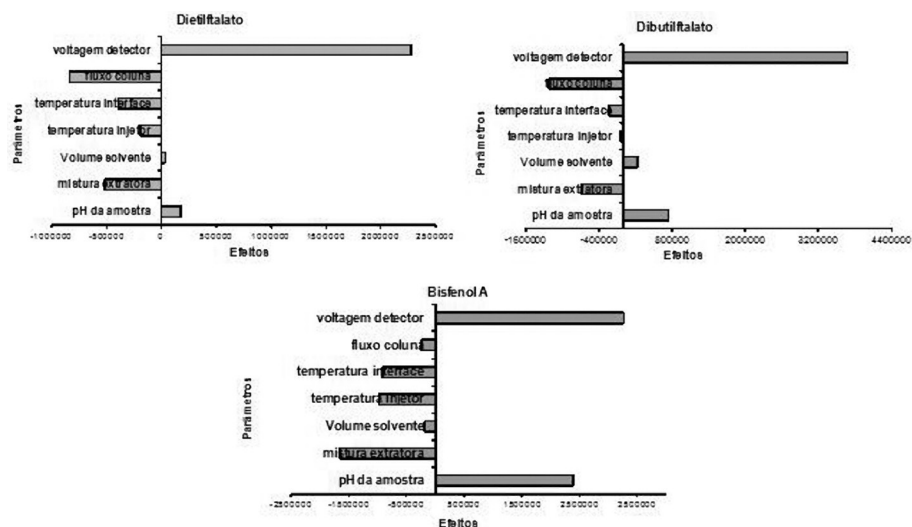


Figura 1S. Representações gráficas dos efeitos de cada parâmetro sobre o método para os três compostos considerados

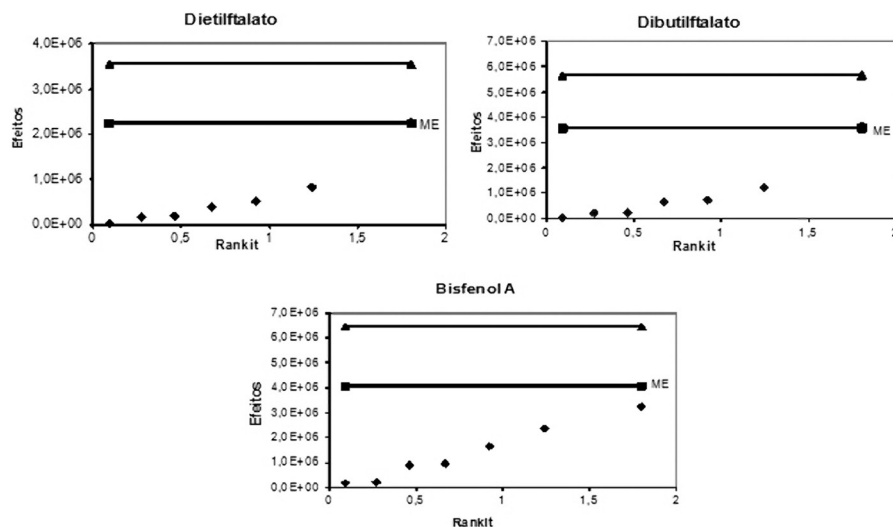


Figura 2S. Gráficos de meia-normal (rankit) do ensaio de robustez para os plastificantes

\*e-mail: re\_rodrigues\_souza@yahoo.com.br

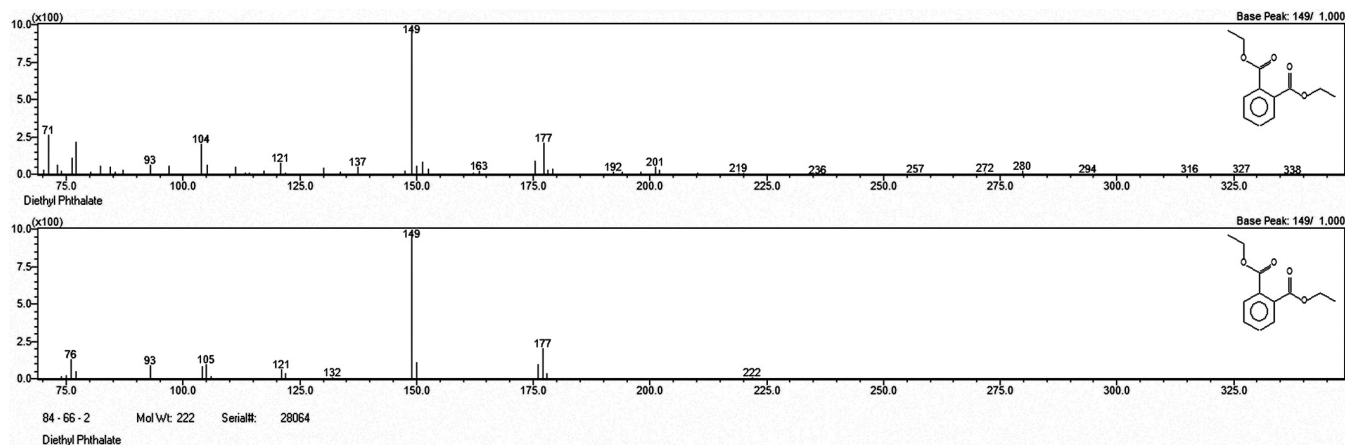


Figura 3S. Acima, espectro de massas do dietilftalato (DEP) na amostra positiva de Pindamonhangaba (coleta de setembro) e, abaixo, espectro de massas da biblioteca NIST 98

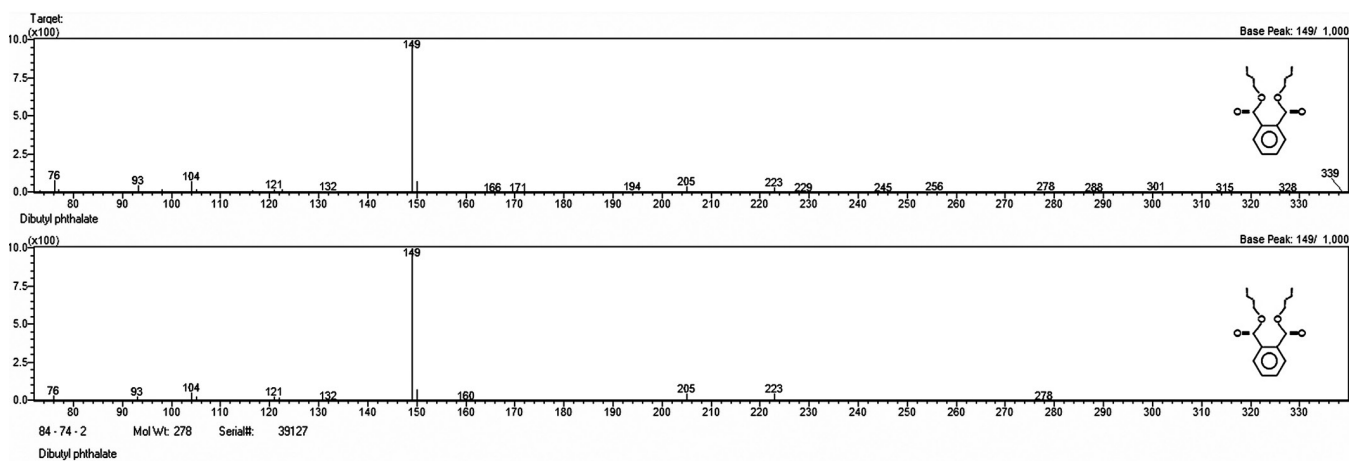


Figura 4S. Acima, espectro de massas do dietilftalato (DBP) na amostra positiva de Pindamonhangaba (coleta de setembro) e, abaixo, espectro de massas da biblioteca NIST 98