

ZEÓLITAS HIERARQUICAMENTE ESTRUTURADAS

Saulo de Tarso Figueiredo Grecco e Maria do Carmo Rangel\*

Instituto de Química, Universidade Federal da Bahia, Campus Universitário de Ondina, 40170-290 Salvador – BA, Brasil

Ernesto Antonio Urquieta-González

Departamento de Engenharia Química, Universidade Federal de São Carlos, 13565-905 São Carlos – SP, Brasil

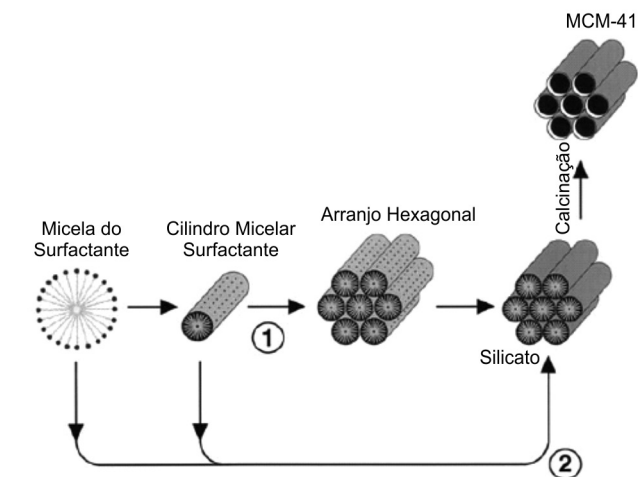


Figura 1S. Esquema mostrando os caminhos mecânicos possíveis de formação da MCM-41: (1) fase cristal líquido forma-se inicialmente; (2) os ânions silicato interagem inicialmente com as micelas do surfactante (cooperativo). Adaptada da ref. 5

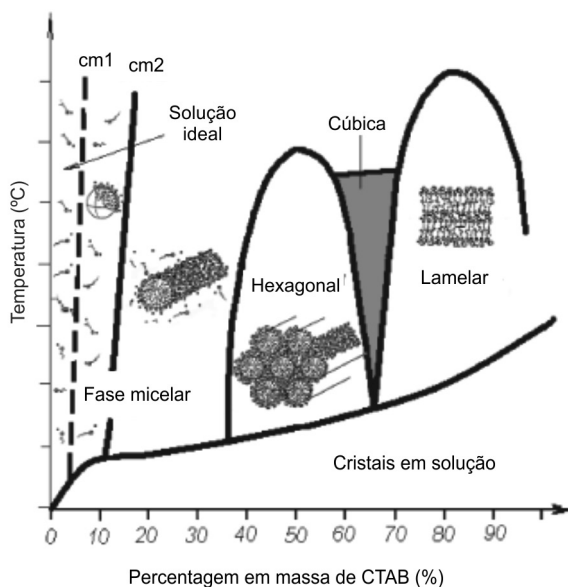


Figura 2S. Ilustração esquemática das diferentes estruturas do surfactante em uma solução aquosa em função da concentração. Adaptada da ref. 62

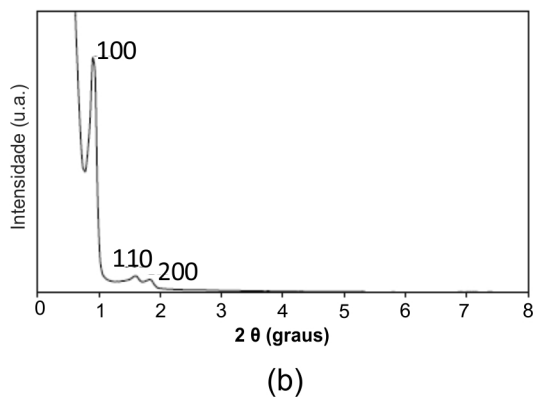
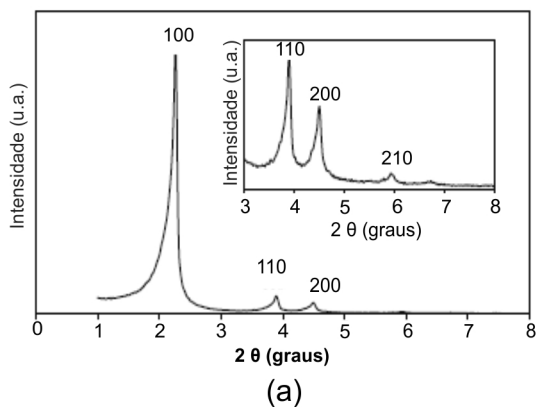


Figura 3S. Padrão de difração de raios X: (a) MCM-41 e (b) SBA-15. Adaptada da ref. 47

\*e-mail: mcarmov@ufba.br