

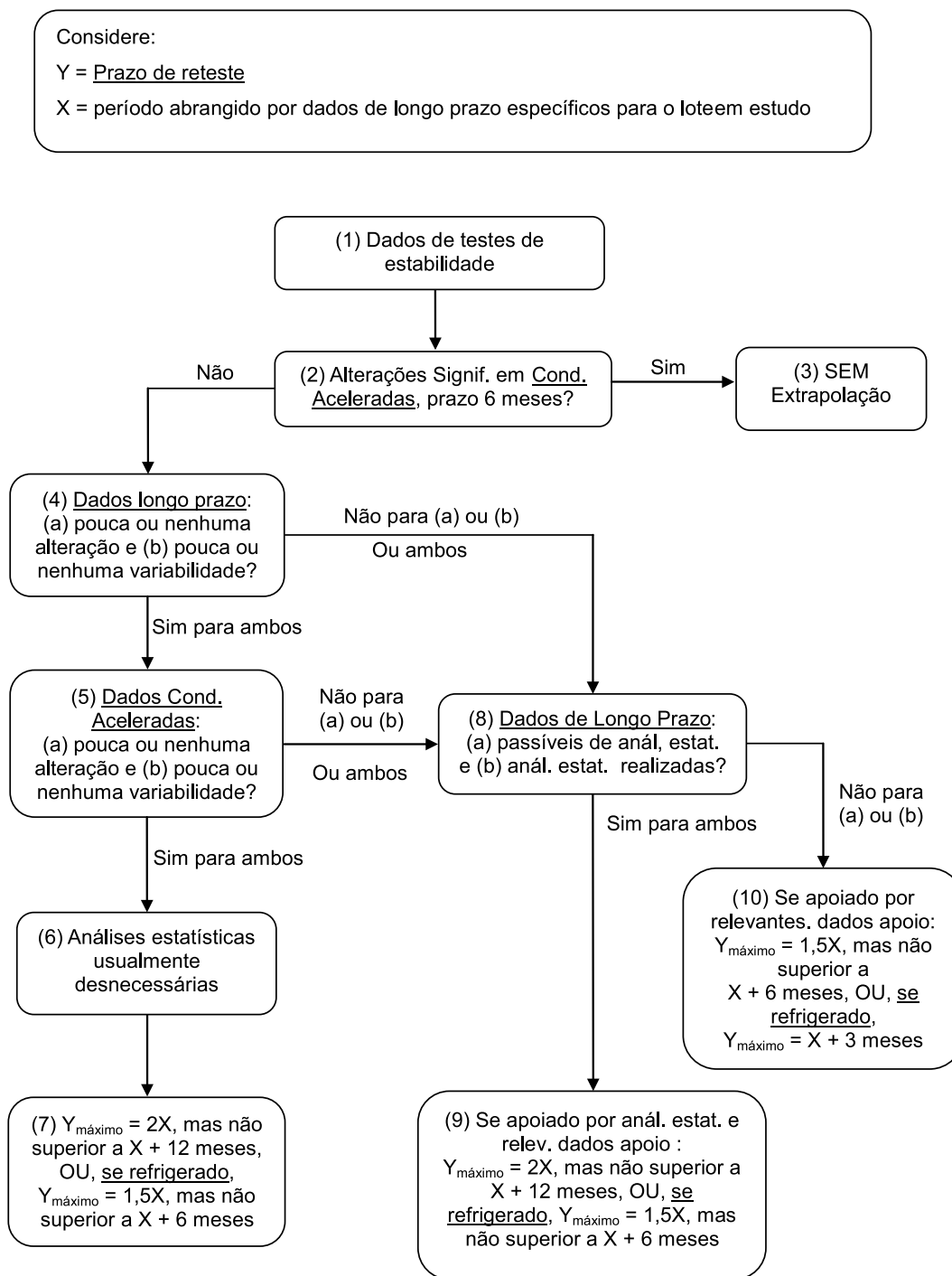
GUIA PARA A DETERMINAÇÃO DA ESTABILIDADE DE PRODUTOS QUÍMICOS

Luciana R. Oriqui e Milton Mori\*

Faculdade de Engenharia Química, Universidade Estadual de Campinas, Av. Albert Einstein, 500, 13083-852 Campinas – SP, Brasil

Pedro Wongtschowski

Grupo Ultra, São Paulo – SP, Brasil



Fluxograma 1S. Extrapolação de dados de longo prazo para proposição de prazo de reteste. Fonte: ICH, Guia Q1E (2003)

\*e-mail: mori@feq.unicamp.br